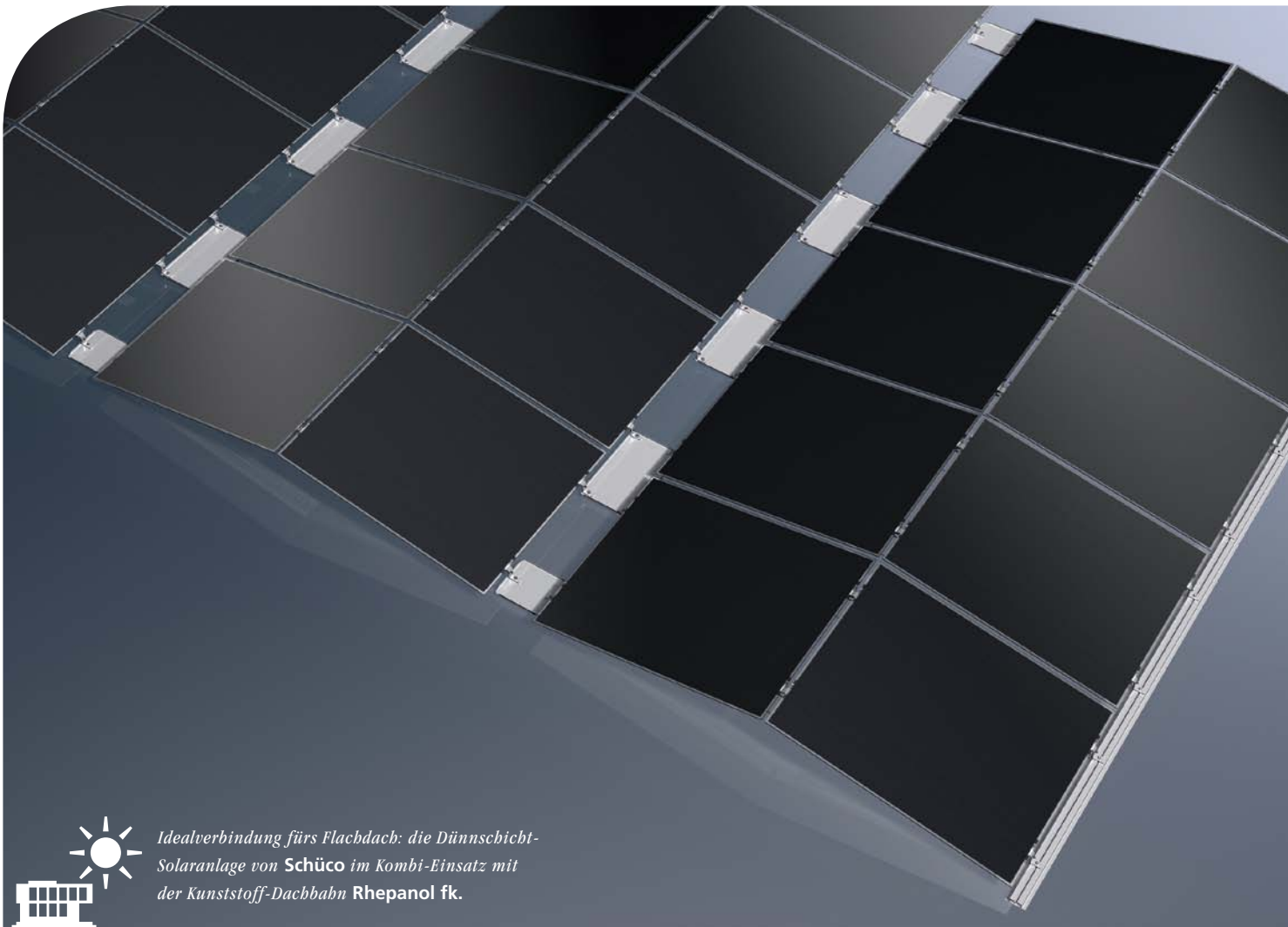


Die langzeitdichte Kunststoff-Dachbahn, die andere in den Schatten stellt.

SCHÜCO

Rhepanol® fk + Photovoltaik



*Idealverbindung fürs Flachdach: die Dünnschicht-Solaranlage von **Schüco** im Kombi-Einsatz mit der Kunststoff-Dachbahn **Rhepanol fk**.*



Auf dem Flachdach ist es wie in der Photovoltaik. Es dreht sich um die Idealverbindung von Ökonomie und Ökologie.



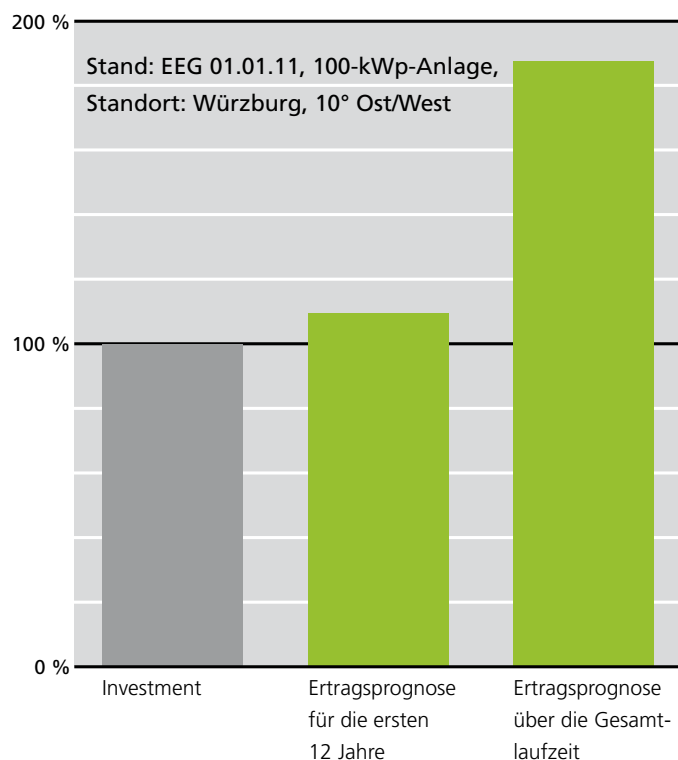
Weit und breit ein großes Potenzial

Die Nutzung von Dachflächen zur Energieerzeugung gehört längst zum gewohnten Stadt- und Landschaftsbild. Doch so selbstverständlich der Umgang mit Photovoltaik (PV) heutzutage schon ist, die Energieausbeute könnte dennoch um ein Vielfaches höher sein. Denn die Fläche dazu ist vorhanden. Allein in Deutschland gibt es ca. 2.800 km² Dachfläche, über die 60 Prozent des deutschen Energiebedarfs abgedeckt werden könnten.

Voraussetzungen schaffen, Lösungen umsetzen

Für den Aufbau einer Photovoltaik-Anlage muss ein Dach entsprechend geeignet sein. Zusätzlich zur Statik sollten auch an die Abdichtung unter einer PV-Anlage höchste Ansprüche gestellt werden. Die Lösung von FDT und Schüco setzt neue Maßstäbe und überzeugt langfristig durch mehr Sicherheit und Effizienz.

Ertragsprognose für Schüco Dünnschicht-Flachdachanlagen



Der genaue Anlagenenertrag ist abhängig von Einflussgrößen im Jahresverlauf und kann abweichen.



**Ökonomie-
Ökologie-Balance:
FDT und Schüco
machen's vor.**



Saubere Energieerzeugung braucht saubere Lösungen

FDT und Schüco haben einiges gemeinsam. Beide Unternehmen sind in ihren Geschäftsbereichen hoch angesehen und mit führenden Technologieprodukten am Markt vertreten. Beide zeigen Innovationskraft gepaart mit ökologischer Verantwortung. Und beide bereichern mit ihren Lösungen ganz gezielt das Flachdach. Was liegt da näher, als zu kooperieren? Genau das bieten wir Ihnen, wenn Sie sich dem solaren Bauen widmen. Lösung 1: **Rhepanol fk**. Das Besondere: Die langzeitdichte Kunststoff-Dachbahn ist jetzt in der Solar-Ausführung erhältlich! Die Bahnen werden heißluftverschweißt. Lösung 2: **Schüco Dünnschicht-Flachdachsystem**. Mit diesen zwei Lösungskomponenten wird die solare Energieerzeugung zu einer durchdachten und langfristig sicheren Sache.

Am allerwichtigsten: die langzeitdichte Abdichtung

Projektentscheider sollten ihr Augenmerk unbedingt auf eine erstklassige Abdichtung legen. **Rhepanol fk** von FDT, hergestellt aus dem Erfolgsmaterial Polyisobutylen (PIB), ist dafür prädestiniert. Es ist dieser kautschukartige Kunststoff, auf dem der Langzeitdichteffekt von **Rhepanol fk** beruht und der die Bahn auf dem Flachdach zum Maß aller Dinge macht. Eindrucksvolle Belege liefern unsere Referenzobjekte mit einer Lebensdauer seit Verlegedatum von 25, 27 und sogar 30 Jahren. Im FDT-Objektreport werden diese Sehenswürdigkeiten vorgestellt. Den besten Beweis erbringt das älteste Kunststoff-Dach der Welt in Eggenstein-Leopoldshafen – mit Baujahr 1956. So viel Sicherheit und Zuverlässigkeit tut natürlich auch einem Photovoltaik-Projekt gut. Solarer Neubau oder Sanierung mit Mehrwert: Die starken Eigenschaften von **Rhepanol fk** wie Robustheit, UV-Beständigkeit, Hagelschlagsicherheit und Kälteflexibilität bis minus 60 °C wirken sich positiv aus. Für wirtschaftliches Vorgehen bei z. B. einer energetischen Gebäudesanierung spricht zudem die Bitumenverträglichkeit von **Rhepanol fk**. Unter ökologischen Gesichtspunkten ist **Rhepanol fk** die saubere Wahl. In der jüngsten Ökobilanz wird der Kunststoff-Dachbahn sogar ein umweltschonendes Verhalten während ihrer gesamten Lebenszeit attestiert.

FLACHDACH VON FDT

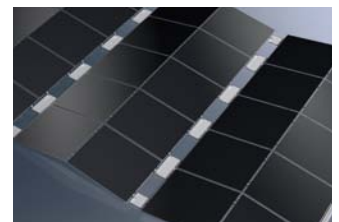
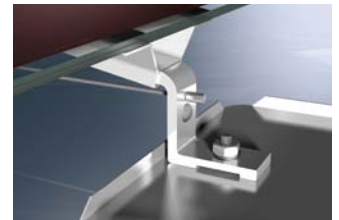
- Rhepanol fk
- Hergestellt aus Polyisobutylen
- Die langzeitbewährte Kunststoff-Dachbahn
- Bis heute weltweit über 95 Mio. m² Rhepanol fk verlegt
- Für Neubau und alle Verlegearten
- Ideal auch für Sanierung, da bitumenverträglich
- Hervorragendes Ökoprofil

Was immer ein Solardach benötigt, mit FDT und Schüco bauen Sie eine lange Zukunft mit ein.



Die optimale Flachdachlösung

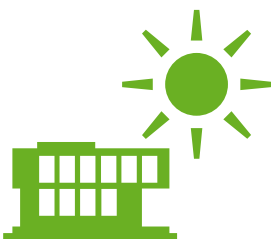
Mit **Rhepanol fk** in der Spezialausführung für solare Bauvorhaben stimmt die Basis. In Form der Dünnschicht-Lösung von Schüco erhalten Sie das kongeniale System zur Dachkrönung direkt mitgeliefert: **MSE 100 Flachdach Ost/West**. Diese neue Generation der Schüco Dünnschicht-Solaranlage bringt Sie bei der Energieerzeugung ein starkes Stück nach oben. Mit großer Leichtigkeit und purer Eleganz.



Optimale Flächenbelegung

MSE 100 Flachdach Ost/West ist ein intelligentes System, das schon bei der Verarbeitung seinen ökologischen Wert beweist und dadurch zum Umweltschutz beiträgt. Zum Einsatz kommen hocheffiziente mikrokristalline Schüco Dünnschichtmodule, die mit geringem Rohstoffverbrauch hergestellt werden und weder Cadmium noch Blei enthalten. Diese Dünnschichtmodule bilden selbsttragende, dachförmige, statische Einheiten. Das sorgt für gleichmäßiges Flächengewicht und ermöglicht den Einsatz auf unterschiedlichsten Flachdachtypen. **MSE 100 Flachdach Ost/West** ist ballastfrei konstruiert und kann ohne Durchdringung der Dachhaut sehr schnell und kostengünstig montiert werden. Bis zu 90 Prozent Ausnutzung der Nettodachfläche bei voller Begehbarkeit sind möglich. Trotz der leichten Aufbauart hält das System Windgeschwindigkeiten bis zu 240 km/h* stand (abhängig von Windlastzonen etc.).

Optimierte Systemkomponenten:
Modulpaare in Ost-West-Ausrichtung bilden dachförmige statische Einheiten. Eine neue Seilanbindung mittels Öse ist im Fußpunkt integriert und wirkt stabilisierend.



SOLAR VON SCHÜCO

- MSE 100 Flachdach Ost/West
- Ballastfreies System
- Keine Unterkonstruktion
- Selbsttragende Module
- Gleichmäßig verteiltes Flächengewicht
- Sehr schnelle und einfache Montage

*Quelle: Schüco

**FlachdachTechnologie
GmbH & Co. KG**

Eisenbahnstraße 6-8
68199 Mannheim

Tel 06 21-85 04-0
Fax 06 21-85 04-2 05
www.fdt.de

Solarteam:

Tel 06 21-85 04-3 38

Fax 06 21-85 04-3 84

E-Mail solarteam@fdt.de